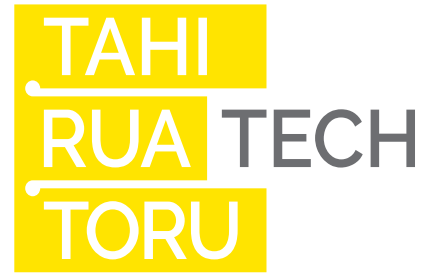


Te Kōpana Tākhirangi ki Matawhero



KIA HIHIKO AOTEAROA!

Kei roto ngā papatono rorohiko i ngā mea huhua o te ao, pērā ki ngā pūrere whakapakari tinana, ngā waea pūkoro, ngā pūnaha pūoho hoki. He "taupānga," he "pūmanawa" rānei ēnei papatono, ā, i te nuinga o te wā he riwha. Ka "whakaara ake" te pūmanawa i roto i ngā pūrere i te wā ka whakakā koe i te pūrere, ā, ka haere tonu tae noa ki te wā ka whakaweto koe i te pūrere. Ahakoa te maha o ngā momo papatono, he āhua rite ōna mātāpono, ā, e taea ana e ngā ākonga katoa te rapu. Ka aro tēnei kōwae ki ētahi o ngā mātāpono matua o te mahi papatono.

Pāngarau: Pūkenga Tātai, Āhuahanga
Te Reo Matatini: Kōrero ā-waha

He Rauemi Tikiake

(Tētahi mea kotahi mā ia Akomanga):

He aha tēnei?

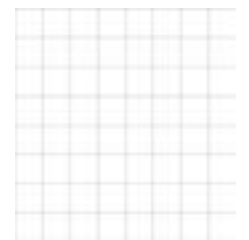
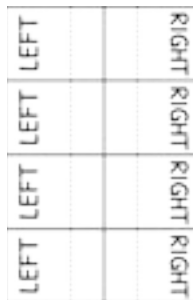
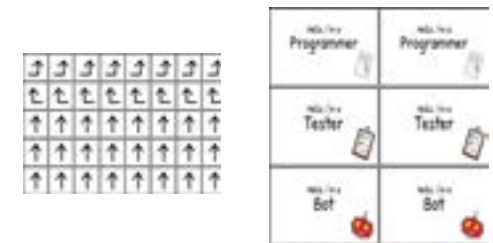
Ko te whakamahere i āu mahi tētahi wāhanga o te tuhi papatono rorohiko, arā, ko te "tuhiwaehe", te whakamātau hoki i ngā tohutohu, te rapu i ngā hapa, me te tīni i te papatono kia mahi tika ai. Ka tuhia ā-tīma tangata te nuinga o ngā papatono kūpara, ā, ka whakawehea te hoahoa, te tuhi, me te whakamātau i te waehe. I te nuinga o te wā ko ngā tāngata o te tīma he Kaituhiwaehe (arā, ko ngā tāngata ka tuhi papatono), he Kaiwhakamātau, (arā, ko ngā tāngata ka whakamātau papatono) hoki.

He aha ai?

Ka whakawehe ēnei ngohe Kidbots i te mahi papatono i te whakamātau kia kore ai te kaituhiwaehe e whakarerekē noa i tana papatono. Ka āwhina hoki tēnei i ngā ākonga kia mārama ai rātou he mahi ngātahi te mahi papatono, ā, kia āta whakaaro ki te hua e pīrangi ana koutou, ki te mahi tahi kia whakaoti hopanga ai hoki.

Te Hononga ki te Marau Hangarau Matihiko

Ka hanga i tētahi rārangi tohutohu mō tēnei akoranga, ka whakamahi i te **whakaoti hopanga hātepe**, nā te mea, me hanga ngā ākonga i tētahi hātepe hei whakatutuki i tētahi tūmahī. Ka whakauru i ngā hātepe rorohiko ki roto i te Putanga Ahu Whakamua tuatahi mō te **Whakaaro Rorohiko**, ā, ka ahu mai i te tāuru, te tāputa, te rokiroki, te raupapatanga, te kōwhiringa, te whitiauau hoki.



Kia Maumahara:
Āta whakaritea kia taharua te pūreretā

He Rauemi Akomanga:
He paraka, he papapupuri, he papamā pupuri ā-ringa, he pene papamā, he pepa, he pene hoki.

Ko te Horopaki o te Ngohe

Ko te hiahia, ka whakahaeretia tēnei akoranga i te taha o tētahi mātiti nui pērā k:

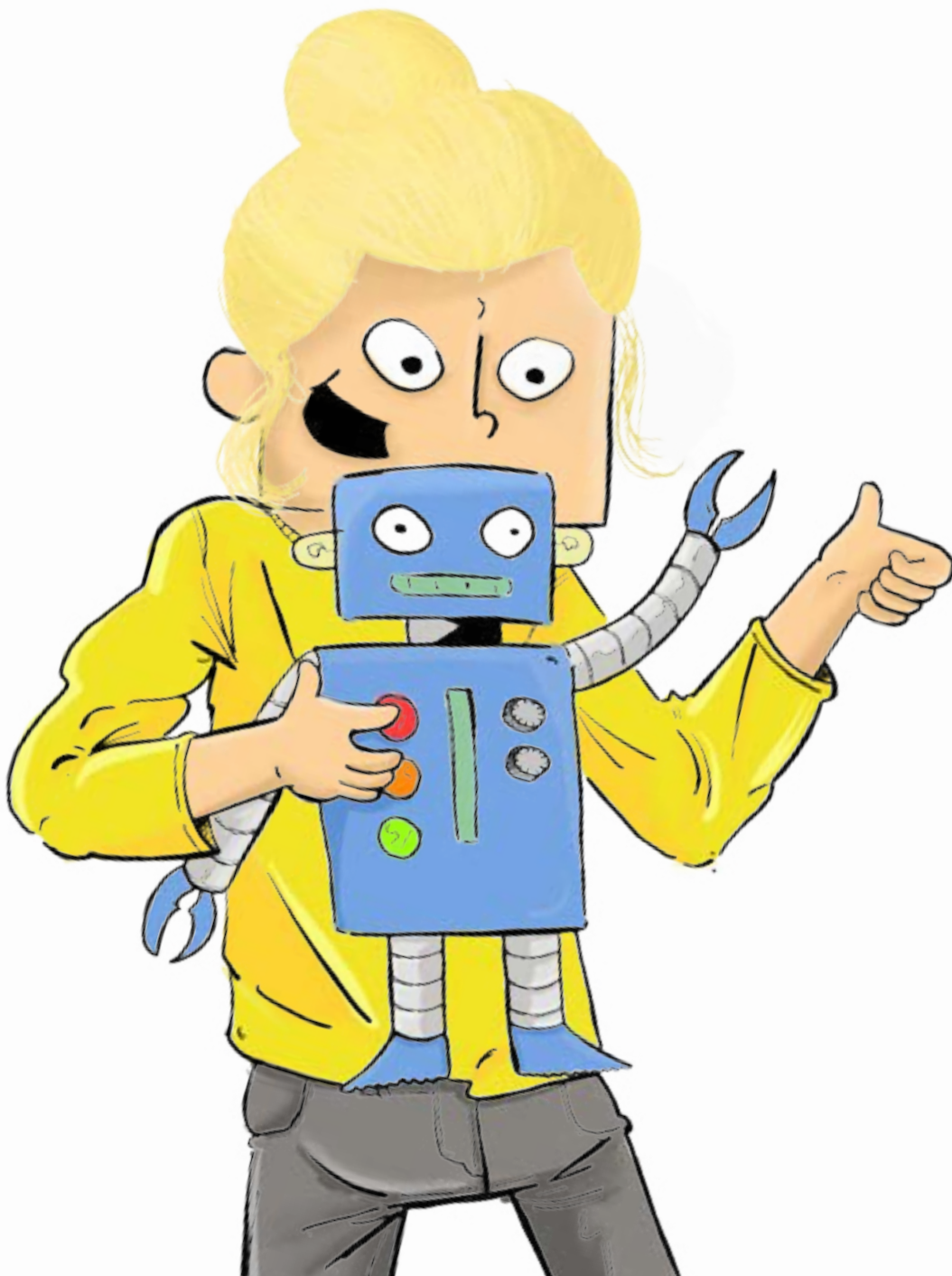
- Te papa whaikīngi ki waho.
- Ētahi mātiti i runga i te whāriki o tō akomanga.
- Te waihanga mātiti rīpene i runga i te papa o tō akomanga.
- Te tuhi i tētahi mātiti tioka i roto i tō akomanga, i waho rānei.

Tonoa kia tokorua ngā kaitūao, ā, whakatauria ō koutou tūranga mahi, arā:

Tūranga 1: Te Kaiwaihanga (ka tuhi i te papatono) - Mā te kaiako e whakaatu tēnei i te tīmatanga

Tūranga 2: Te Kaiwhakamātau (māna e tohutohu te karetao, ā, ka rapu hapa)

Tūranga 3: Te Karetao (māna e kōkiri te papatono)



Ko te Ngohe

Kaiako: "Ko ahau te kaituhiwaehere, engari me tautoko mai koutou i ahau." "Kei te **tuhiwaehere** tātou i "te Karetao", ehara i te mea kei te whakahaere mamao noa iho i a ia, nā te mea, me whakatakoto ngā tohutohu **KATOA** i mua, kia taea ai e te Karetao te whai i aua tohutohu.

"He pārekareka te patuiro, nā te mea, ka whai wāhi koe ki te panoni i tō papatono whai muri i te mutunga o tōna whakamahinga, i te wā ka kite koe kāore i te mahi ki tāu i whakaaro ai."

"Ko tāku mahi he āta tuhi i ngā tohutohu mahea mā te Karetao, ko __ (kīia atu te ingoa o te tangata) ka whakatinana i tērā, ā, ko (...ingoa...) "Te Kaiwhakamātau", māna ngā tohutohu e tuku atu ki te Karetao, māna hoki ngā hapa e rapu."

"Tuatahi, me kōwhiri au ko tēhea reo papatono ka whakamahia e tātou mō tēnei? Kua kōwhiri au i ngā pere hei whakaatu i te kōkiri whakamua, te huri whakatemāui, me te huri whakatemataui."

Mēnā kāore ngā ākongā i te tino mōhio ki te ahunga mauī, ahunga matau hoki, e āhei ana koe te tā i ngā "kāri mauī, kāri matau hoki", whakapiri ai ki ō rātou hū, hoatu rānei kia pupurihia ki ō rātou ringa.

Whakaritea kia whakaari te Karetao i te tohutohu takitahi: ko tā te kōkiri whakamua he hīkoi i te kotahi tapawhā whakamua, arā, ko te huri matau me te huri mauī he huringa 90 putu i te wāhi kotahi o te tapawhā (kāore i te nuku ki tētahi atu tapawhā).

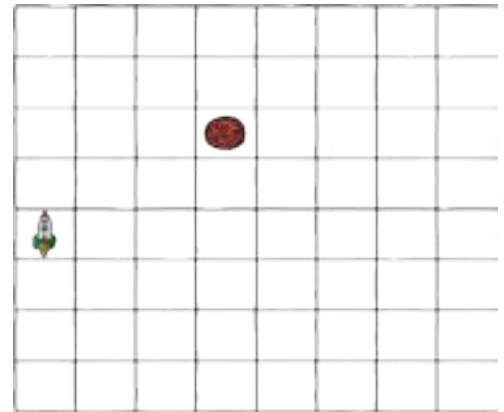
Kaiako: "Ināianei ka tuhi tātou i tā tātou ake papatono kia rere ai te tākirirangi ki Matawhero. Ko te whāinga kia tae atu te tākirirangi ki te tapawhā e noho ana a Matawhero. Kia tuhi ngātahi tātou i ngā hipanga tuatahi e rua ki runga i te papamā." (Tuhia kia rua ngā pere kōkiri whakamua.)

"Nō reira kia ngana tātou i tērā, kite ai he aha ngā hua.

"E te kaiwhakamātau - tēnā, tīkina ēnei tohutohu, hoatu ki te Karetao. Kia rite koe ki te tāraro i ngā mea kāore i te tika i te wā ka kite koe i te Karetao e mahi ana i tētahi mea kāore i te tika te āhua, kātahi whakahokia mai te papamā ki ahau kia whai whakaaro me pēhea te patuiro."

Kaiako: "E te Karetao - tēnā hīkina te tākirirangi kia rite ai mō ngā tohutohu a te kaiwhakamātau." (E āhei ana te karetao te kawē i tētahi taonga tākaro, perepere rānei hei whakaatu i te tākirirangi, e āhei ana rānei ki te pōhewa ānō nei kei te ārahina e rātou.)

Kātahi ka pānui te kaiwhakamātau i te papamā: "kōkiri whakamua, kōkiri whakamua."

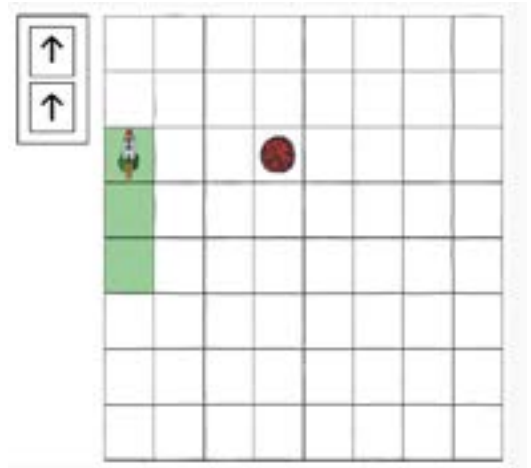


Ko te papatono Tākirirangi ki Matawhero:

“E te kaiwhakamātau, i rere rānei te papatono pērā ki tāu i whakapae ai?” Mā te whakautu a te kaiwhakamātau e tohu mai ai; mēnā i pēra me mahi papatono tonu, me whakatika rānei i ngā mea kāore i tika te mahi, tēnā, whakamātauria anōtia. I roto i tēnei taura me noho te tākirirangi i roto i te tapawhā tuatoru whakatemauī i Matawhero.

Ināianei kia tāpiri atu ki tēnei. Me mahi papatono tātou i te aha ināianei?

Tohu atu ki te wāhi me tāpiri atu i te waehe hou, kātahi huri matau, huri matau. (Kua āta whakarite kia hē tēnei.)



Ko te papatono Tākirirangi ki Matawhero:

“Ki ōku nei whakaaro kua rite kia whakamātauria ināianei. E te kaiwhakamātau, tēnā, whakamātauria taku papatono.” (Ka hoatu te kaituhiwaehe i te papatono i runga i te papamā ki te kaiwhakamātau, ā, me hoki atu te karetao ki te tapawhā tīmatanga kia rite ki te ngana anō i te papatono.)

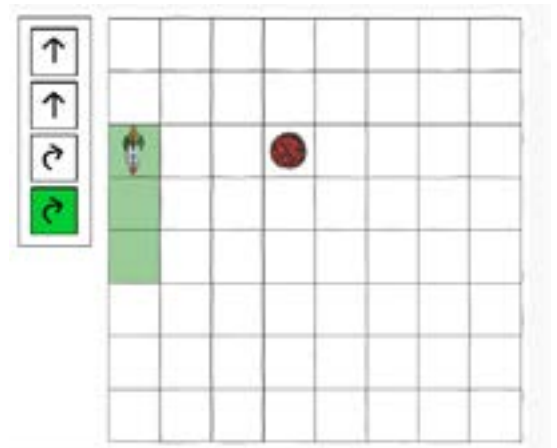
Kaiako: “Kia maumahara, e te Kaiwhakamātau, ko tāu mahi he rapu i ngā “hapa” i roto i taku papatono. Ko te hapa te wā kāore taku taupānga i te mahi ki tērā i hiahia ai. Ko tāu mahi he tuhi i tētahi rārangi i raro i te waehe kia kite ai rātou i ngā tohutohu kua hē te āhua. E āhei ana koe te whakatū i te Karetāo i te wā kei te kite pea i tētahi hapa.

Kātahi ka pānui te kaiwhakamātau i ngā tohutohu o te papatono mai i te papamā, ā, ka karawhiua e te Karetāo i te wā pānui.

1. Kōkiri whakamua
2. Kōkiri whakamua
3. Huri whakatematau
4. Huri whakatematau

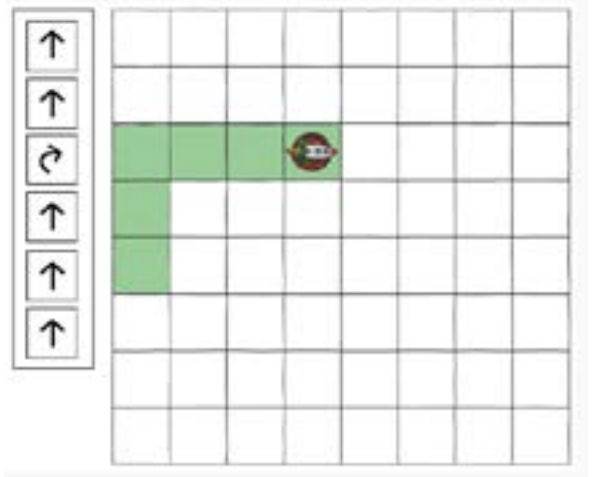
Kaiako: “Ka rawe, i rapu koe i tētahi hapa! He rawe ki ahau te rapu hapa, ināianei ka tīmata ki te whakaoti. Nā, ākongā mā, me mahi ngātahi tātou ki te rapu i taku hapa. E te Kaiwhakamātau, he rawe rawa atu tāu rapunga, heoi anō, mā te kaituhiwaehe te hapa e rapu, e whakatika hoki.”

Kia kitea te hapa, tonoa te Kaiwhakamātau ki te whakamātau anō. Tono atu ki te Karetāo kia hiki i te tākirirangi, ā, kia hoki atu ki te tūranga tuatahi, kātahi ka tīmata te Kaiwhakamātau ki te pānui atu i ngā tohutohu.



I angitu tā tātou tuhiwaeheere i te tākirirangi kia tau atu ki Matawhero? I pēhea tātou ka mōhio?

He rautaki anō pea kia taea ai e tātou te tuhiwaeheere mō te tākirirangi kia tae atu ai ki Matawhero? (He maha ngā rautaki; hei taurira, Matau, Whakamua, Whakamua, Whakamua, Mauī, Whakamua, Whakamua.) Wānangatia ngā kōwhiringa tuhiwaeheere, ā, whakamātauria ia kōwhiringa. Me pēhea mēnā ka pīrangi tātou kia tae atu te tākirirangi ki Matawhero, ā, kia hoki pai mai anō?



Whakaritea kia kōwhiri ngā ākongā i ā rātou ake taonga tākaro e rua (ko tētahi he mea hāereere tuarangi, ko tērā atu te wāhi mutunga), ā, whakaritea kia whakawai rātou i te mahi e whai ake nei.

5. Poua te kaieke ki runga i tētahi tapawhā ki te taitapa o te mātiti, kia huri ai tana titiro ki roto.
6. Poua te taonga tauwāhi mutunga ki roto i te mātiti.
7. Ka tuhi te kaituhiwaeheere i tana papatono ki runga i te papamā.
8. Kātahi ka pupuri te Kaiwhakamātau i te papamā me tētahi pene papamā tae rerekē. Ka kōrero atu te kaiwhakamātau i ia tohutohu o te papatono ki te Karetāo. Ka tuhi te kaiwhakamātau i tētahi tohu whakaae ki te taha o te waeheere e tika ana, arā, ka tuhi tāraro i te wā e rerekē ana te waeheere ki tā tērā me mahi kē te Karetāo. Mēnā ka pēnei me kī te Kaiwhakamātau "Kāti", kātahi ka tū te Karetāo, ā, ka hoki atu ki te tīmatanga. Ka hoatu te Kaiwhakamātau i te papamā ki te Kaiwhakawhanake, māna e patuiro te waeheere me te hoatu i te putanga hou ki te Kaiwhakamātau.
9. Tukuruatia te tūmahi 4 kia wātea te papatono i ngā hapa, ā, he tika te mahi.
10. Me panoni i ngā tūranga mahi, ā, nukuhia te Karetāo (ko te taputapu hāereere tuarangi) ki te wāhi tīmata me te taonga tākaro e whakaatu ana i te tauwāhi mutunga kia whai wāhi ai te katoa.

Te Whakawhānui i te Akoranga

He pōhēhē noa he pūkenga motuhake te tuhiwaeheere e whiwhi ana te tangata, kāore rānei, engari kātahi te pōhēhē ko tēnā!

Pērā ki ngā pūkenga katoa, ko te tuhiwaeheere tētahi mea ka ako koe mā te whakawai, mā te puta ki te hē hoki, me te whai akoranga i ērā āhuatanga. Ko te pūkenga tino whai take me whiwhi te kaituhiwaeheere ko te āhei ki te whakakakau ki tangata kē, ā, ka tino whai take i te wā e rapu ana, e whakaahua ana hoki i ngā hapa.

Ka puta ngā hapa i ngā wā katoa i roto i te tuhiwaeheere, nā, he tino whai take te āheinga kia kite i te wā ka puta he hapa me te whakaoti hopanga. Ahakoa te nui o ō wheako ki te tuhiwaeheere, i ngā wā katoa kei reira ētahi hapa me rapu, me whakatika hoki. Koirā te take e whai take ana te kupu "patuiro" ki ngā kaituhiwaeheere.